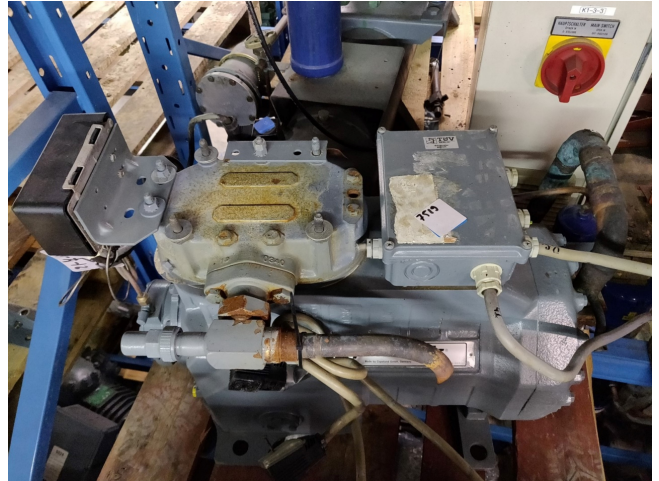


# DWM D3DS4-1000-EWM/000

## Specifications

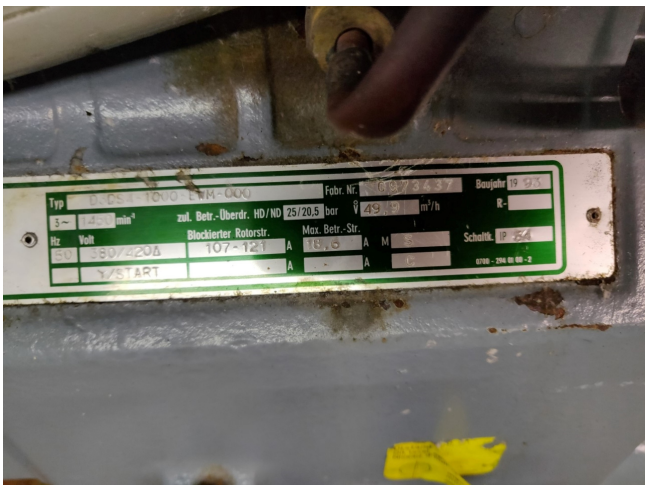
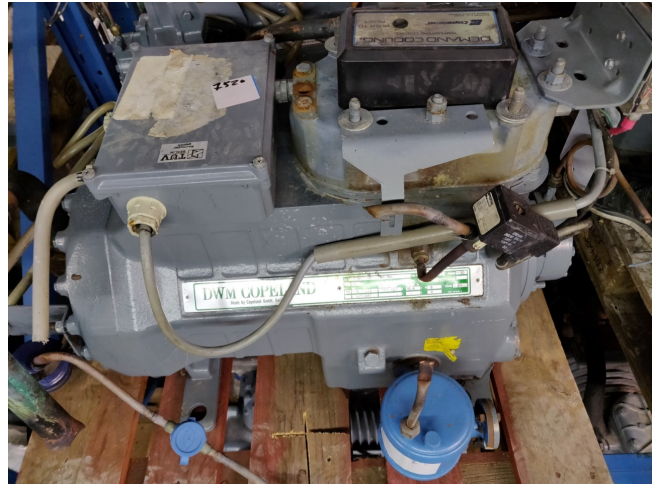
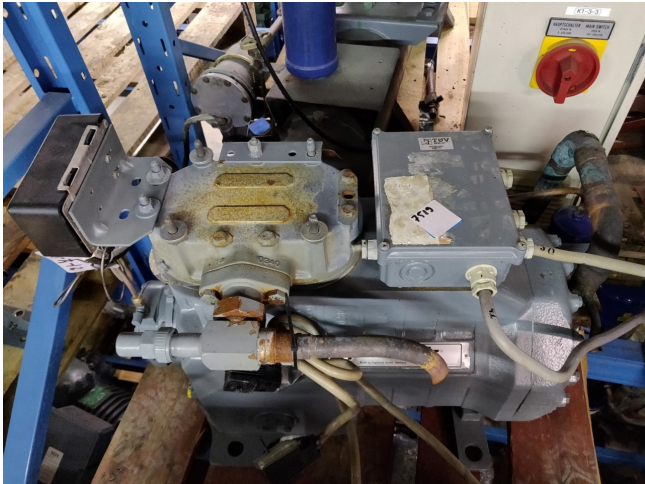
Hersteller	DWM
Typ	D3DS4-1000-EWM/000
Kältemittel	Freon
kW at -20°C/+40°C	17.13
kW at -30°C/+40°C	10.14
kW at -40°C/+40°C	5.28
kW at -45°C/+40°C	3.38
Ölniveauregelung AC&R	✓
m3 / h	49.9
Bemerkungen	Our capacity table is based on Manufacturer spec. We would like to know which refrigerant is in your system
Stock	2



## Description

### Used DWM D3DS4-1000-EWM/000

Gebraucht, DWM D3DS4-1000-EWM / 000 Halbhermetischer Kolbenkompressor und bestehend aus Bauteilen. Sie können diesen Kompressor auch für alternative Freon-Typen verwenden. Alle anderen technischen Daten (falls verfügbar) finden Sie auf dem Bild des Herstellermodells oder in der angehängten PDF-Datei. \* Warum für HOSBV wählen? Wir waren nicht nur der größte Spezialist für gebrauchte Kältetechnik in Europa, sondern liefern auch alle Geräte einschließlich umfassender Tests, Garantien und industrieller Reinigung. \* Optional können wir auch einen neuen Anstrich durchführen und die Logistik organisieren.



R22

**Cooling capacity [kW]**

$t_c \setminus t_e$	-50	-45	-40	-35	-30	-25	-20
25	3.42	5.22	7.34	9.89	12.97	16.68	21.13
30	2.85	4.60	6.64	9.07	11.99	15.52	19.75
35	2.27	3.99	5.95	8.27	11.05	14.39	18.42
40	-	3.38	5.28	7.50	10.14	13.32	17.13
45	-	2.80	4.64	6.76	9.28	12.29	15.91
50	-	-	4.04	6.08	8.47	11.32	14.75
55	-	-	3.48	5.44	7.72	10.42	13.66

**Power input [kW]**

$t_c \setminus t_e$	-50	-45	-40	-35	-30	-25	-20
25	3.22	3.96	4.66	5.32	5.95	6.57	7.17
30	3.14	3.96	4.74	5.49	6.20	6.91	7.60
35	3.05	3.94	4.80	5.62	6.42	7.21	7.99
40	-	3.90	4.83	5.73	6.62	7.49	8.36
45	-	3.85	4.85	5.84	6.80	7.76	8.72
50	-	-	4.88	5.94	6.98	8.02	9.06
55	-	-	4.91	6.04	7.16	8.28	9.41